



Business Support on Your Doorstep

QSTAR FACILITIES

1500 sq meters.

IMCA Member.

English & Spanish speaking Team.

ROV Fleet: Observer & Work

Class ROV's.

Multi-Purpose Vessels

Stand-by Vessels

Crew - Survey Vessels

RIB Craft's



QSTAR SUBSEA SERVICES

C/ Sucre 26, 35008 Las Palmas

Canary Islands, SPAIN.

C/ Medas 4-6 08023, Barcelona

Ph: +34-616604778

info@qstar.es

www.rovs.eu

www.qstar.es



QSTAR SLU
B64928468
C/Sucre 26 35008 Las Palmas
C/Medas 4-6 08023 Barcelona

Buque: Atlantic Explorer
Call Sign: EADF

B/O "ATLANTIC EXPLORER"

Distintivo de llamada: EADF

Clasificación: SOLAS III/T-INVESTIGACIÓN CIENTIFICA-NAVEGACIÓN ILIMITADA (24h).

Bandera: Española

Eslora: 24 metros

Manga: 6,48 metros.

Calado: 2.40 metros.

Gt: 130 tons.

Velocidad crucero: 8,5 nudos

El buque oceanográfico B/O ATLANTIC EXPLORER de la empresa armadora QSTAR SLU, con base en el puerto de Las Palmas, es capaz de desarrollar una velocidad máxima de hasta 12 nudos con una media de 8,5 nudos, tiene una autonomía de hasta 8 días de trabajo ininterrumpidos y una capacidad total para 16 personas (entre científicos y tripulantes), por lo que resulta óptimo para desempeñar campañas oceanográficas, trabajos de investigación y trabajos marítimos en general. Por su diseño, cuenta con una amplia y despejada cubierta de trabajo en proa idónea para trabajos con instrumentación marina (ROV's, Vibro Corers, Rosetas, CTD, Gliders, AUV's, USV's, Redes de pesca para recolección de microorganismos, etc.).

Dispone de dos pórticos hidráulicos, uno en popa y uno en babor, 1 chigre situado en popa con capacidad de 1000 metros (6mm) y un winche oceanográfico en la cubierta de proa con cable electromecánico de 2500 metros (8mm), dos grúas hidráulicas de 0,5 y 1,5 Tons provistas de cabrestantes., un laboratorio seco/húmedo, cabina de control para operaciones con ROV, cabina para comunicaciones y taller para reparaciones.





QSTAR SLU
 B64928468
 C/Sucre 26 35008 Las Palmas
 C/Medas 4-6 08023 Barcelona

Buque: Atlantic Explorer
 Call Sign: EADF



Business Support on Your Doorstep

QSTAR FACILITIES

1500 sq meters.

IMCA Member.

English & Spanish speaking Team.

ROV Fleet: Observer & Work

Class ROV's.

Multi-Purpose Vessels

Stand-by Vessels

Crew - Survey Vessels

RIB Craft's



QSTAR SUBSEA SERVICES

C/ Sucre 26, 35008 Las Palmas

Canary Islands, SPAIN.

C/ Medas 4-6 08023, Barcelona

Ph: +34-616604778

info@qstar.es

www.rovs.eu

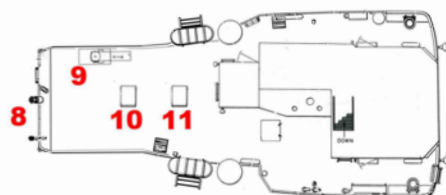
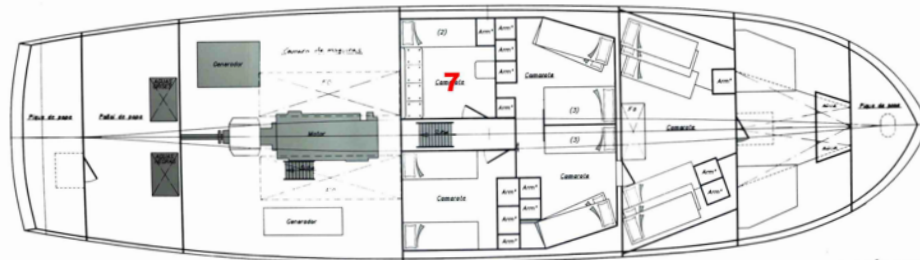
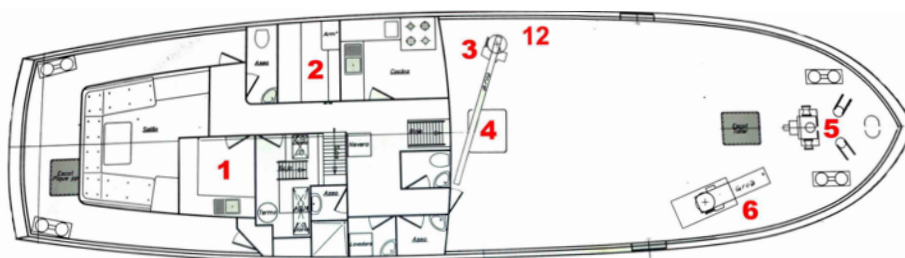
www.qstar.es



Equipos para Maniobra de Cubierta	Modelo	Capacidad
Portico tipo "A" Hidráulico de Popa	HTC	1.2 Tons.
Portico tipo "A" Hidráulico de Proa Babor	HTC	1 Tons.
Grua Hidráulica de Popa Babor	HIAB	500kg.
Grua Hidráulica de Proa	HIAB 765A	1.5 Tons.
Chigre de Popa	HTC	1000m. (6 mm)
Winche Oceanografico de Proa	TECCO MARINE	2500m. (8mm)
Compresor de alta y baja presión	ATLAS	

Plano de Distribución

Superficie libre en cubierta de Proa 42 M2 (7x6)



- 1.- LABORATORIO HÚMEDO
- 2.- CA. CONTROL INTERFACE ROSETA
- 3.- GRÚA MANUAL
- 4.- WINCHE OCEANGRÁFICO
- 5.- CABRESTRANTE DOBLE
- 6.- GRUA HIDRÁULICA DE PROA
- 7.- CAMAROTE CONTROL ROV
- 8.- PÓRTICO DE POPA "A" FRAME
- 9.- GRÚA HIDRAULICA DE PROA
- 10.- CABRESTRANTE WINCHE DE POPA
- 11.- GANCHO DE REMOLQUE
- 12.- PÓRTICO DE PROA BABOR "A"FRAME



QSTAR SLU
B64928468
C/Sucre 26 35008 Las Palmas
C/Medas 4-6 08023 Barcelona

Buque: Atlantic Explorer
Call Sign: EADF



Business Support on Your Doorstep

QSTAR FACILITIES

1500 sq meters.

IMCA Member.

English & Spanish speaking Team.

ROV Fleet: Observer & Work

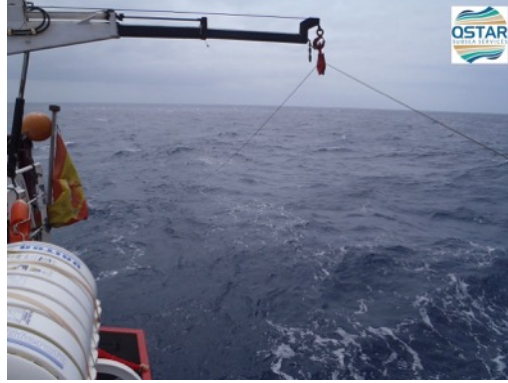
Class ROV's.

Multi-Purpose Vessels

Stand-by Vessels

Crew - Survey Vessels

RIB Craft's



QSTAR SUBSEA SERVICES

C/ Sucre 26, 35008 Las Palmas

Canary Islands, SPAIN.

C/ Medas 4-6 08023, Barcelona

Ph: +34-616604778

info@qstar.es

www.rovs.eu

www.qstar.es





QSTAR SLU
B64928468
C/Sucre 26 35008 Las Palmas
C/Medas 4-6 08023 Barcelona

Buque: Atlantic Explorer
Call Sign: EADF



Business Support on Your Doorstep

QSTAR FACILITIES

1500 sq meters.

IMCA Member.

English & Spanish speaking Team.

ROV Fleet: Observer & Work

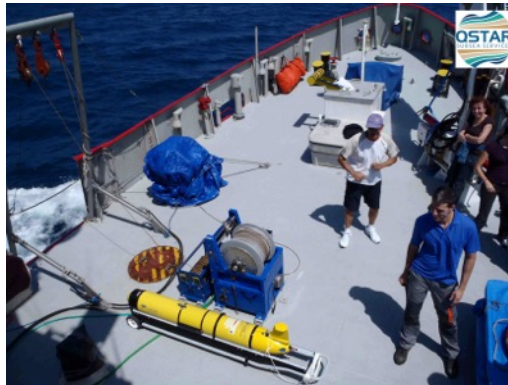
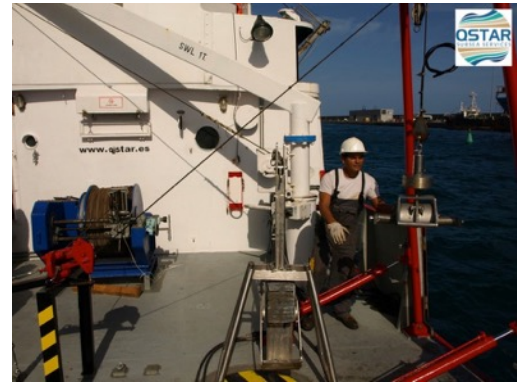
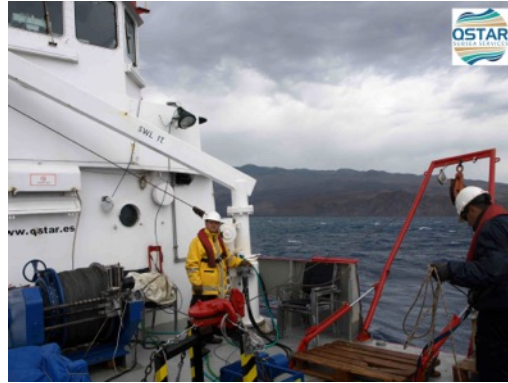
Class ROV's.

Multi-Purpose Vessels

Stand-by Vessels

Crew - Survey Vessels

RIB Craft's



QSTAR SUBSEA SERVICES

C/ Sucre 26, 35008 Las Palmas

Canary Islands, SPAIN.

C/ Medas 4-6 08023, Barcelona

Ph: +34-616604778

info@qstar.es

www.rovs.eu

www.qstar.es





QSTAR SLU
B64928468
C/Sucre 26 35008 Las Palmas
C/Medas 4-6 08023 Barcelona

Buque: Atlantic Explorer
Call Sign: EADF



Business Support on Your Doorstep

QSTAR FACILITIES

1500 sq meters.

IMCA Member.

English & Spanish speaking Team.

ROV Fleet: Observer & Work

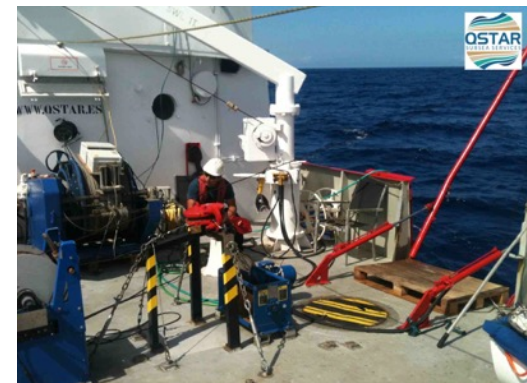
Class ROV's.

Multi-Purpose Vessels

Stand-by Vessels

Crew - Survey Vessels

RIB Craft's



QSTAR SUBSEA SERVICES

C/ Sucre 26, 35008 Las Palmas

Canary Islands, SPAIN.

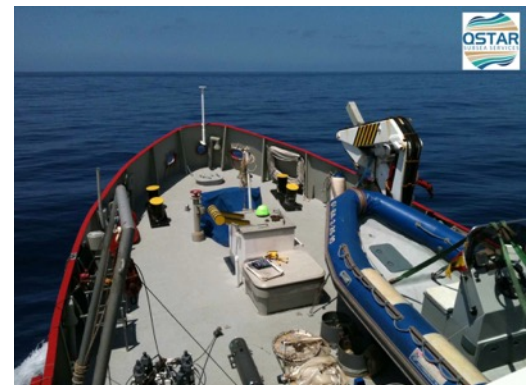
C/ Medas 4-6 08023, Barcelona

Ph: +34-616604778

info@qstar.es

www.rovs.eu

www.qstar.es





QSTAR SLU
B64928468
C/Sucre 26 35008 Las Palmas
C/Medas 4-6 08023 Barcelona

Buque: Atlantic Explorer
Call Sign: EADF



Business Support on Your Doorstep

QSTAR FACILITIES

1500 sq meters.

IMCA Member.

English & Spanish speaking Team.

ROV Fleet: Observer & Work

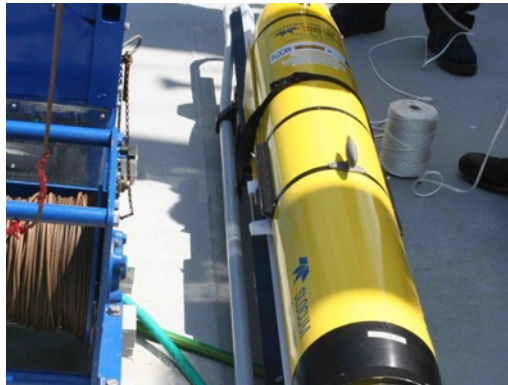
Class ROV's.

Multi-Purpose Vessels

Stand-by Vessels

Crew - Survey Vessels

RIB Craft's



QSTAR SUBSEA SERVICES

C/ Sucre 26, 35008 Las Palmas

Canary Islands, SPAIN.

C/ Medas 4-6 08023, Barcelona

Ph: +34-616604778

info@qstar.es

www.rovs.eu

www.qstar.es

